

# Gewerbepresse von Signau



Herausgegeben  
vom Gewerbeverein der Gemeinde  
Signau

Erscheint zweimal jährlich

**Berner KMU  
PME Bernoises**

2/2012 Nr. 73

Besuchen Sie unseren  
Handwerkerladen!

**Fischer**

## Werkstatt mit Tragegriff



Mo-Do: 07.00-12.00/13.00-17.30 Uhr  
Fr: 07.00-12.00/13.00-17.00 Uhr

Güterstrasse 28 T. 034 409 99 80  
3550 Langnau www.fischer-ag.ch → mit Shop

Baustoffhandel ■ Stahl ■ Haustechnik ■ Handwerkerladen



- Elektro-Installationen
- Telefon-Installationen / ISDN
- Elektro-Planung
- Radio- und TV-Anlagen
- Service und Reparaturdienst
- Verkauf von Haushaltgeräten

## Elektro Anlagen Stauffer AG Signau

Jürg + Stefan Stauffer  
eidg. dipl. Elektroinstallateure  
Dorfstrasse 25, 3534 Signau

**Telefon 034 497 17 17**

**Fax 034 497 17 37**

... immer wenns um Strom geht, oder mal nicht geht!

**www.elektro-stauffer.ch**

---

## **Liebe Leserinnen und Leser**

---

Der Gewerbeverein von Signau freut sich, Ihnen eine neue Ausgabe der Gewerbepresse von Signau zustellen zu dürfen.

Nebst gewerblichen Themen versuchen wir auch diesmal, mit Beiträgen aus der Gemeinde eine interessante Ausgabe zu gestalten.

Die vorliegende Gewerbepresse weist folgende Beiträge auf:

|                                  |   |              |                       |
|----------------------------------|---|--------------|-----------------------|
| <b>Gewerbeverein</b>             | <b>Vorstand 2012</b>                      | <b>Seite</b> | <b>3</b>              |
|                                  | <b>Weihnachtsaktion</b>                   | <b>Seite</b> | <b>5</b>              |
|                                  | <b>Signauer Herbstmärit</b>               | <b>Seite</b> | <b>9, 11</b>          |
|                                  | <b>Sanierung Stadion SCL Tigers</b>       | <b>Seite</b> | <b>38, 39</b>         |
| <b>Betriebs-<br/>vorstellung</b> | <b>Schlossberg-Garage GmbH</b>            | <b>Seite</b> | <b>21, 23</b>         |
|                                  | <b>Peter Rindisbacher:</b>                |              |                       |
|                                  | <b>Hufbeschlag + Metalldesign</b>         | <b>Seite</b> | <b>17, 18, 19</b>     |
|                                  | <b>Blumen Gurtner: Adventsausstellung</b> | <b>Seite</b> | <b>25, 27 29</b>      |
| <b>Gemeinde</b>                  | <b>Veranstaltungskalender</b>             | <b>Seite</b> | <b>44</b>             |
| <b>Vereine</b>                   | <b>Gewerbeverein</b>                      | <b>Seite</b> | <b>32, 33</b>         |
|                                  | <b>Mitgliederverzeichnis</b>              | <b>Seite</b> | <b>34, 35, 36, 37</b> |

In der nächsten Ausgabe hat es noch freien Platz für Vereinsvorstellungen.

Interessierte Vereine melden sich bitte bei:

Daniel Aellig  
Ried 49  
3535 Schüpbach  
info@aellig-metallbau.ch  
Tel. 034 497 30 60  
Fax 034 497 30 26

Beim Durchlesen dieser Ausgabe wünschen wir Ihnen viel Vergnügen.

Der Vorstand des Gewerbevereins Signau

## RESTAURANT KREUZ



*Gastronomie  
mit Herz*

### SCHÜPBACH

#### Wir empfehlen unsere Räumlichkeiten

Gemütliche Gaststube  
Säli  
Heimeliges Burestübli  
Saal für grosse Anlässe

#### Eine reizvolle kulinarische Adresse

Zeitgemässe Küche  
Saisongerichte  
Emmentaler Spezialitäten  
Auserlesene Weine

**J.+W. Wälti, Inhaber und Wirtehepaar**  
CH-3535 Schüpbach, Tel. 034 497 11 07  
Fax 034 497 18 32



Erleben Sie als Raiffeisen-Mitglied  
das ganze Wallis zum halben Preis.

Raiffeisen-Mitglieder erhalten 50% Ermässigung auf die Zugfahrt, auf eine Hotelübernachtung und auf den Bergbahnen im ganzen Wallis. Werden auch Sie jetzt Raiffeisen-Mitglied.

[www.raiffeisen.ch/wallis](http://www.raiffeisen.ch/wallis)

Raiffeisenbank Region Langnau i.E.

**RAIFFEISEN**

---

## Der Vorstand des Gewerbevereins Signau

---



**Präsident**  
**Heinz Wüthrich**  
(Metzgerei Wüthrich, Signau)  
Dorfstrasse 52  
3534 Signau  
Telefon 034 497 11 20  
tschaeps@bluewin.ch



**Werbung**  
**Daniel Aellig**  
(Aellig Metallbau AG)  
Ried 49  
3535 Schüpbach  
Telefon 034 497 30 60  
info@aellig-metallbau.ch



**Vizepräsident**  
**Christoph Hofer**  
(Bauunternehmung O. Wyss AG)  
Kreuzmatte 4  
3535 Schüpbach  
Telefon 034 497 10 10  
christoph.hofer@wyssbau.ch



**Märit**  
**Susanne Glücker**  
(Restaurant Bahnhofli)  
Moos 172  
3534 Signau  
Telefon 079 743 73 14  
suegluecki@gmx.ch



**Sekretärin**  
**Susanne Moser**  
(Schlossberg-Garage GmbH)  
Schlossberg  
3534 Signau  
Telefon 034 497 12 36  
alfred-moser@bluewin.ch



**Beisitzerin**  
**Susanne Gerber**  
(Weinkellerei Riem + Däpp)  
Obermatt 114  
3534 Signau  
Telefon 079 354 88 62  
susi@306.ch



**Protokollsekretär**  
**Christoph Gehret**  
(Emmental Versicherung)  
Dorfstrasse 48  
3534 Signau  
Telefon 034 497 18 70  
christophgehret@bluewin.ch



**Beisitzer**  
**Peter Rindisbacher**  
(Hufschmied + Metalldesign)  
Dorfstrasse 189  
3534 Signau  
Telefon 079 323 01 61  
hopfern@bluewin.ch



**Kassierin**  
**Beatrice Zwettler**  
(Mühle Felix Jordi AG)  
Steinenmühle  
3534 Signau  
Telefon 034 497 75 75  
pascal.zwettler@gmail.com



AEG **therma**  
Electrolux



**Bauknecht** SCHULTHESS  
**Miele** **FORS**  
LIEBHERR

# FRITZ GRAF SIGNAU

Garage  
Velos – Motos  
Telefon 034 497 11 23

Verkauf und Reparaturen  
aller Marken



**Kies + Beton**  
**HU. Liechi AG**  
**3535 Schüpbach**

**HU. Liechi AG**  
**3535 Schüpbach**

Tel. Büro 034 497 15 10  
Fax Büro 034 497 16 02  
office@daepbeton.ch  
www.daepbeton.ch



***Weihnachtsspiel***   
***19. November***  
***bis 31. Dezember 2012***

1. Preis: Einkaufsgutschein im Wert von Fr. 400.–
2. Preis: Einkaufsgutschein im Wert von Fr. 300.–
3. Preis: Einkaufsgutschein im Wert von Fr. 200.–

und über 100 weitere Preise  
zu gewinnen

Pro volle Spielkarte vergüten wir Ihnen  
Fr. 2.– bar auf die Hand



Gewerbeverein  
Signau-Schüpbach

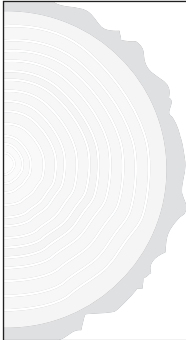


## **Gasthof zum Roten Thurm 3534 Signau**

Reto Mühlemann-Fuchs  
Dorfstrasse 66  
3534 Signau  
Telefon 034 497 13 81  
Fax 034 497 24 74

- Durchgehend warme Küche
- Viele Spezialitäten
- Rollstuhlgängig
- Raucherstübli

**Täglich geöffnet**



## **HOFER HOLZ**

**Sägerei und Holzhandlung AG**  
Steinen / CH-3534 Signau i/E

Telefon 034 497 21 70  
Telefax 034 497 19 76  
info@hoferholz.ch  
www.hoferholz.ch

**Bitte berücksichtigen Sie unsere Inserenten!**



---

## Weihnachtsaktion

### Gewerbeverein Signau-Schüpbach

---

«Chouf z’Signou i oder chouf z’Schüpbach i – houptsach Du bisch derbii u gwinnisch eine vo 120 Guetschiine!  
Z’Wiehnachtsspiill ab Mitti Novämber i viilne Läden u Gschäft i üser Gmeind!»



**Gemeinsam  
bewegen wir  
Signau-Schüpbach**



Der Gewerbeverein der Gemeinde Signau verkauft Geschenk-Gutscheine, die in sämtlichen Geschäften und Restaurants in der Gemeinde Signau eingelöst werden können.  
Erhältlich sind Geschenk-Gutscheine im Wert von Fr. 10.–, Fr. 20.– oder Fr. 50.–.

Die Geschenk-Gutscheine können während der Bürozeiten gekauft werden bei:  
Beatrice Zwettler, Kassierin Gewerbeverein, Steinenmühle, 3534 Signau

---

# Hans Liechti Signau

GmbH

Schlosserei Landmaschinen  
Melkmaschinen Sanitär / Heizung



## Hofeinrichtungen:

Gascoigne-Melotte, Stallag,  
Kränzle-Hochdruckreiniger, Schweizer

## Landmaschinen und Geräte:

Reform, Renault, Carraro, Pöttinger, Agrar,  
Kemper, Husqvarna, Motorex, Banner

## Sanitär und Heizung:

Planung, Ausführung, Service, Tiba-Wärme

Planung · Beratung · Verkauf · Montage · Service · Lichtgut, 3534 Signau · Telefon Geschäft und Pikett 034 497 10 41

# Nutzen Sie den Heimvorteil.

## Willkommen in Ihrer Bank in Signau.

[www.valiant.ch](http://www.valiant.ch)

### Valiant Bank AG

Dorfstrasse 19  
3534 Signau  
Telefon 034 497 12 49

VALIANT

## Signauer Herbstmärit: Impressionen



Gerda Coiffeur

Coiffeur Gerda

Sowas von gut !!!

Tel. 034 497 11 45

Signau

Di. 8.00 - 11.30, 13.00 - 18.00

Sa. 8.00 - 13.00 Uhr

**KÜHNI**  
Malerei + Gipserei

seit 1882

Signau | Bern

**BACCARA**



**Angebote:**

- Kosmetik
- Fusspflege / Pediküre
- Naildesign
- IPL definitive Haarentfernung
- Permanent-Make-up

Elisabeth Jaun  
Dorfstrasse 64  
3534 Signau

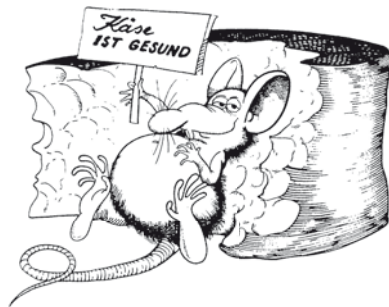
Tel. 034 497 29 02  
kosmetik@baccara-signau.ch  
www.baccara-signau.ch

**SCHLOSSBERG-GARAGE**

A. MOSER 3534 SIGNAU TELEFON 034 497 11 80

**Motorfahrzeuge**

Verkauf  
und Reparatur  
aller Marken



**Für Käse und  
Milchspezialitäten  
empfiehlt sich  
«d'Schüpbach-Chäsi»**

Ursula Kobel  
Telefon 034 497 27 25

---

## Signauer Herbstmärit: Impressionen

---



**Der Signauer Frühlingsmärit ist am  
Donnerstag, 28. März 2013**

---

# *Die Kunst, dem Baum eine neue Form zu geben*



**röthlisberger ag**

**Röthlisberger AG**  
Schreinerei  
3535 Schüpbach

Telefon 034 497 72 72  
[info@roethlisberger-ag.ch](mailto:info@roethlisberger-ag.ch)  
[www.roethlisberger-ag.ch](http://www.roethlisberger-ag.ch)

---

## ***Signauer Gewerbe hilft bei der Sanierung der Ifishalle***

---

Der Gewerbeverein Signau hat mit einer Spende an die Sanierung der Langnauer Eishalle mit beigetragen, dieses ehrgeizige und für die ganze Region wichtige Bauprojekt zu ermöglichen. Mit einem freundlichen Brief des Geschäftsführers Ruedi Zesiger bedankten sich SCL die Tigers.

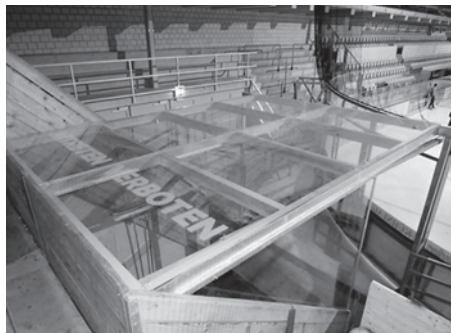
Auch einige Signauer Gewerbende erhielten Aufträge aus dem umfangreichen Bauvolumen.



Schwarz Gerüstbau AG, Schüpbach



Aellig Metallbau AG, Schüpbach





# Dällenbach AG

3534 Signau

Bedachungen  
Spenglerei

Fassadenbau  
Blitzschutzanlagen

Telefon 034 497 18 95  
Natel 079 222 55 20



**z' Bahnhofli-Team**

**Restaurant Bahnhof**

3534 Signau, Telefon 034 497 11 06

Das Restaurant mit Frauen-Power

**Durchgehend warme Küche**

Täglich vier preisgünstige Menus

Heimelige Sitzungszimmer

Unser Hit: Entrecôte de Beatrice

Montag geschlossen



Wir haben die Nase vorn

Ihr Partner für: - Heizöl

- Dieselöl

- Biotreibstoffe

- Benzin

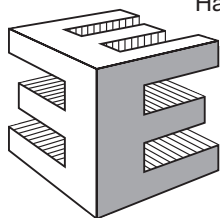
- feste Brennstoffe

- Tankrevisionen



Gratis Nr. **0800 707099**

Erismann Projektmanagement AG, 3535 Schüpbach  
Hauptstrasse 2 Tel. 034 497 22 12 Fax 034 497 22 92



Ingenieurarbeiten

Architekturarbeiten

Trinkwasser-Reservoirs



KOPIE



SCL Tigers, Postfach 700, CH-3550 Langnau i.E.

Gewerbeverein der Gemeinde Signau  
Herr Bernhard Wältli  
Dorfstrasse 3  
3534 Signau

|                 |       |        |
|-----------------|-------|--------|
| DATUM 31.5.2012 |       |        |
| SOLL            | HABEN | BETRAG |
| 2004            | 1000  | 5000   |
|                 |       |        |

**Herzlichen Dank!**

Sehr geehrter Herr Wältli  
Sehr geehrte Frau Hutzli

Gemäss Ihrem Schreiben hat der Gewerbeverein der Gemeinde Signau beschlossen, einen Betrag von CHF 5'000.- für die Sanierung unserer ILFISHALLE zur Verfügung zu stellen.

Im Namen der SCL Tigers danke ich Ihnen und dem Gewerbeverein ganz herzlich dafür!

Die Sanierung und Erweiterung der ILFISHALLE ist ein wichtiger Schritt in die Zukunft, denn nur mit einer modernen, den Bedürfnissen entsprechenden Infrastruktur kann das langfristige Bestehen der SCL Tigers in der NLA gesichert werden. Zudem wird die Halle vielfältige Nutzungsmöglichkeiten ausserhalb des Meisterschaftsbetriebs bieten. Von der Infrastruktur und der nationalen Ausstrahlung der Lokalität können letztlich nicht nur die SCL Tigers profitieren, sondern auch der Nachwuchs, der Wirtschaftsstandort Langnau und die kulturelle Vielfalt - also ein Gewinn für die ganze Region.

Mit dieser grosszügigen Spende leistet der Gewerbeverein Signau einen wichtigen Beitrag zum Gelingen dieses einzigartigen Grossprojekts. Die Angaben zur Bankverbindung der SCL Tigers finden Sie in der Beilage.

Wir freuen uns, Sie ab nächsten Herbst in unserer sanierten und erweiterten ILFISHALLE begrüssen zu dürfen.

Freundliche Grüsse

**SCL Tigers**

Ruedi Zesiger  
Geschäftsführer

SCL Tigers, Postfach 700, CH-3550 Langnau i.E.  
T +41 34 408 35 35, F +41 34 402 31 79, [www.scltigers.ch](http://www.scltigers.ch), [info@scltigers.ch](mailto:info@scltigers.ch)

## MARTINZYSSET

Textile Verarbeitungen – Carrosseriesattlerei

Näht, klebt, schweisst, sägt, nagelt,  
schneidet, hämmert, nietet, stopft,  
schraubt, klopft ... Polster, Verdecke,  
Restaurationen, Bezüge, Storen,  
Sonnensegel, Reparaturen aller Art

Hauptstrasse 15, 3535 Schüpbach, Tel/Fax 034 497 22 20  
info@carrosseriesattlerei.ch, www.carrosseriesattlerei.ch



Bäckerei Konditorei Confiserie Café  
Fam. Samuel + Beatrice Steiner  
Dorfstrasse 55, 3534 Signau  
Dienstag bis Freitag 6.00 bis 12.15  
Samstag 6.00 bis 14.00  
Sonntag + Montag geschlossen  
Tel. 034 497 36 36 oder  
Tel. 031 772 01 10 Hauptgeschäft  
www.kirchstrassbeck.ch



**Margrit Jordi**  
Physiotherapie • Lymphdrainage •  
Mini-Fit

Hauptstrasse 33 • 034 497 22 38  
3535 Schüpbach



**Liselotte Bigler**  
Stein-Bildhauerin

■ ■ ■  
**Grabmalwerkstatt**  
Berg/Signau Tel. 034/ 497 21 01

**Hans Graf Transport GmbH**  
3535 Schüpbach



- 2-, 3- und 4-Achs-Kipper
- Allradkipper
- Silowagen
- Fahrmischer
- Thermomulde, Spreder, Winterdienst

Telefon 034 497 23 69  
Fax 034 497 23 40

[www.graf-transport.ch](http://www.graf-transport.ch)

• **Mulden-Service**

---

## **Peter Rindisbacher** **Hufbeschlag + Metaldesign**

---



Unser Team



Bettina Kämpfer, Auszubildende  
im 2. Lehrjahr

Am 25. Juli 1972 wurde ich als jüngstes Kind von Fritz und Marie Rindisbacher in Sumiswald geboren. Pferde gehörten schon in meiner Kindheit zu meinem Leben. Bereits mit fünf Jahren vergnügte ich mich mit kurzen Ausritten auf unseren Freibergerpferden rund um den Bauernhof auf der Schonegg. Das Pferdezüchten und das Springreiten wurden schnell zu meinem grossen Hobby. 1989 machte ich meine grosse Leidenschaft zum Beruf und begann in Schmidigen die Lehre als Schmied-Hufschmied. Anschliessend absolvierte ich die Rekrutenschule der Hufschmiede im Sand, Schönbühl.

- 1994 Abverdienen des Hufeisens und Unteroffiziersschule
- 1996 Weiterbildung zum Qualifizierten Hufschmied
- 1997 Weiterbildung zum Schweisserfachmann
- 2000 Meisterprüfung Schmied-Hufschmied



Unser Geschäftssitz befindet sich seit 2006 in der Hopfern, zwischen Schlossberg und dem Dorf Signau. Zu diesem Zeitpunkt habe ich von meinem früheren Chef und Schwiegervater, Andreas Schweizer aus Bowil die Hufschmiedeabteilung übernommen.



Wir konstruieren für Sie Metallbauarbeiten.



Was wir für den Hufbeschlag brauchen, befindet sich im Geschäftsfahrzeug. Damit fahren wir von Stall zu Stall, um die Pferde unserer Kunden zu betreuen. In der gewohnten Umgebung sind die Pferde viel ruhiger und sie lassen sich einfacher beschlagen.



Unser Einsatzgebiet erstreckt sich zwischen Oshwand, Iffwil, Münsingen, Spiez und Escholzmatt. In diesem Gebiet betreuen wir über 200 Pferde und Ponys, die regelmässig neu beschlagen werden müssen. Weitere ca. 30 Eseli, 40 Ponys, Stuten und Fohlen betreuen wir regelmässig mit Barhufpflege.

Viele unserer Kunden setzen ihre Pferde im Sport ein.

Zu unseren berühmten Athleten gehören:

- Zeno d'Or, Schweizer-Meister Elite 2001 mit Jörg Röthlisberger, CH-Pferd des Jahres 2001 und mehrfacher GP-Sieger
- Gaudi vom Sommerberg mit Svenja Zbinden, Mitglied der equipe suisse WM 2009.
- Núpur vom Schluensee, 2-mal Gold und Schweizermeistertitel 2012 mit Andrea Balz im Tölt- und Vieregangpreis der Junioren

### Spezialitäten:



Event-  
Showschmieden



## **Gasthof Schlossberg Signau**

Der Gasthof für jedermann und  
jeden Anlass bis 250 Personen.  
Durchgehend warme Küche.  
2 moderne Kegelbahnen.

Mit höflicher Empfehlung:  
L.+H. Röthlisberger  
Telefon 034 497 11 77

Ruhetage: Mittwoch und jeden Donnerstag mit geraden Daten

**KINO ROXY** Signau, Telefon 034 497 21 95

*Immer die neusten Filme im ersten*

**GROSSLEINWAND-KINO** im Emmental  
*mit superkomfortabler Club-Fauteuil-Bestuhlung*

# **Landi**

REGION LANGNAU AG  
[www.landiregionlangnau.ch](http://www.landiregionlangnau.ch)

**LANDI-Laden Zollbrück**  
Dorfstrasse 47, 3436 Zollbrück

**LANDI-Laden Signau**  
Dorfstrasse 73, 3534 Signau

## **Was das Herz begehrt – zu finden in Ihrer LANDI!**

- Alles für Haus und Garten
- Gross- und Kleintierfutter
- Getränkemarkt
- Grosses Agrar-Lager
- Lanzen-Waschanlage
- AGROLA-Tankstelle

## **ROOSmechanik**

**Lohnfertigung – Motorrevisionen  
Schabarbeiten – Reparaturen**

Marcel Roos  
Sängeliweg 3, 3534 Signau  
Telefon 034 497 34 87, Fax 034 497 34 88

# SCHLOSSBERG-GARAGE GmbH

Alfred Moser, Schlossberg 188c, 3534 Signau



Reparaturen von Fahrzeugen aller Marken  
Verkauf von STIHL-Motorsägen

Vor vielen Jahren wurde in diesem Haus Stoff gewalkt. Später wurde auf mechanische Werkstätte umgebaut. Im Jahre 1968 konnte Alfred Moser sen. die Liegenschaft von der Erbgemeinschaft Rettenmund erwerben.

Im Januar 1970 gründete Alfred Moser sen dann die Schlossberg-Garage indem er die mechanische Werkstätte zu einer Autogarage umfunktionierte. Den Schwerpunkt setzte er auf die deutsche Automarke NSU. Damit man den Anforderungen in Bezug auf Umweltschutz und bessere Arbeitsbedingungen gerecht werden konnte, wurde 1982 der Neubau erstellt.

Zwischenzeitlich hatte Alfred Moser sen. die Skoda B-Vertretung inne.

Später wurde auf Verkauf und Reparaturen von Autos aller Marken umgestellt. Zusätzlich wurden auch Reparaturen von Mofas, Velos und Motorsägen angeboten.

Bereits als Knabe half Alfred Moser jun. fleissig in der Garage mit.

Von 1993 bis 1997 absolvierte er die vierjährige Lehre als Automechaniker bei Ueli Neuhaus in Konolfingen. Nach seiner Ausbildung war er weitere vier Jahre in dieser Garage tätig. Im August 2001 nahm Alfred eine neue Herausforderung als Lastwagenchauffeur bei der Firma Marazzi AG in Langnau an.

Leider erlitt Alfred Moser sen. im März 2002 einen Schlaganfall.

Demzufolge übernahm Alfred Moser jun. im September 2002 die Führung der Schlossberg-Garage.

# klein und fein

**Ortsagentur Signau**  
**Christoph Gehret**  
Dorfstrasse 48  
3534 Signau  
Tel. 079 961 57 41  
[www.emmental-versicherung.ch](http://www.emmental-versicherung.ch)

**emmental**  
versicherung



**Architekturbüro**



Hauptstrasse 27  
3535 Schüpbach  
Tel. 034 497 21 09  
Fax 034 497 23 95

**Ingenieurbüro**

[www.fridu.ch](http://www.fridu.ch) / [info@fridu.ch](mailto:info@fridu.ch)

Ihr "Fridu-Budgethaus" für Fr. 430'000.- !

- Gebäudeschätzungen
- Planungen und Submissionen
- Statik und Bauleitungen
- Vermittlung und Verkauf von Liegenschaften
- Verwaltungen und Treuhandschaften
- Erstellung von schlüsselfertigen Objekten



**Elbuna**  
Kunsth Handwerk & Naturerlebnisse  
Christian Baumgartner

[www.elbuna.ch](http://www.elbuna.ch) - Obermattgraben - 3534 Signau  
079 635 02 18 - 034 497 13 23 - [info@elbuna.ch](mailto:info@elbuna.ch)



Drehstühle



Kochgrill



Wok-Grill



Feuerschalen



**ROEPE MECHANIK GMBH**

Peter Röthlisberger  
Eggiwilstr. 71, CH-3535 Schüpbach  
Tel. +41 (0)34 497 33 10, Fax +41 (0)34 497 33 11



**Somit kann die Schlossberg-Garage GmbH in diesem Jahr ihr 10-jähriges Jubiläum feiern.**

Mir der Zeit konnte Alfred Moser jun. die Aufträge nur noch mit Überstunden bewältigen.

Im August 2004 konnte er einen früheren Arbeitskollegen, Roland Brand, als seinen Mitarbeiter einstellen und gewann so eine tatkräftige Mithilfe für sein Geschäft.

Im Jahre 2005 wurde die Garage von einer Einzelfirma zu einer GmbH umgewandelt. Seit August 2011 bildet er nun auch einen Lehrling zum Automobilfachmann aus.



Von links nach rechts: Markus Bärtschi (Lehrling 2. Lehrjahr Automobilfachmann), Roland Brand (Automechaniker), Alfred Moser jun. (Automechaniker, Inhaber), Susanne Moser (Büro, Inhaberin).

**Qualität aus Ihrem Fachgeschäft** ☆ ☆ ☆



**rychener**☆☆☆  
**metzger**  
**schüpbach**

Tel: 034 497 18 17  
Fax: 034 497 29 16

**Dorfmetzger Wüthrich**



**3534 Signau 034 497 11 20**



**Mosimann**

Sanitär + Metallbau GmbH

3535 Schüpbach

Eggwilstrasse 7

E-Mail: [mosimann-san@bluewin.ch](mailto:mosimann-san@bluewin.ch)

Telefon 034 497 15 03

Telefax 034 497 18 88

Bitte berücksichtigen Sie unsere Inserenten!

**NEUELEKTRO**  
**NEUENSCHWANDER**  
**AG** *3535 SCHÜPBACH*

**Telefon 034 497 16 36**

**Fax 034 497 15 01**

e-mail:

[info@elektro-neuenschwander](mailto:info@elektro-neuenschwander)

Homepage:

[www.elektro-neuenschwander.ch](http://www.elektro-neuenschwander.ch)

- Elektroinstallationen
- Telefoninstallationen / ISDN
- Elektro-Planungen
- Reparaturen
- Verkauf von Haushaltgeräten
- Radio und TV-Installationen
- Internetinstallationen
- Websites, Homepages

*Für jeden Anlass im Leben die passende  
blumige Begleitung...*



## Blumengeschäft

- Frische Blumensträuße und Gestecke
- Saisonale Auswahl an Pflanzen für drinnen und draussen
- Passende Accessoires
- Gutscheine
- Stimmungsvolle Hochzeitsfloristik
- Trauerbinderei
- Innovative Geschenkideen
- Hauslieferdienst

Gerne beraten wir Sie im Geschäft.  
Fotoalben stehen Ihnen zur Ansicht bereit.



**Neubauten Umbauten Renovationen  
Parkettarbeiten Treppenbau Alles aus Holz**

Fax 034 497 21 22 waelti.holzbau@bluewin.ch www.triasol.ch



Peter Walthert, Kundenberater  
Natel 079 441 68 91

**Für Sie, meine Kundinnen und  
Kunden, da zu sein – dies  
ist meine erste Verpflichtung.**

***Die Mobiliar***  
*Versicherungen & Vorsorge*

Generalagentur Ulrich Brechbühl  
Marktstrasse 18, 3550 Langnau  
Telefon 034 408 12 12

***blumen gurtner***

Gartenbau • Blumengeschäft • Friedhofsgärtnerei

Dorfstrasse 3 d  
3534 Signau

Telefon 034 497 11 62  
Fax 034 497 18 87



# Adventsausstellung

## weihnächtliche Impressionen

Blumen Gurtner  
Dorfstrasse 3d  
3534 Signau  
&  
Liselotte Bigler  
Berg  
3534 Signau

### **Vernissage:**

|         |              |               |
|---------|--------------|---------------|
| Freitag | 23. November | 19.00 – 21.00 |
| Samstag | 24. November | 09.00 – 21.00 |
| Sonntag | 25. November | 10.00 – 16.00 |

Die Ausstellung bleibt bis Samstag 1. Dezember  
geöffnet.

**«Wir stehen kleinen und  
mittleren Unternehmen  
mit Rat und Tat zur Seite»**



**Thomas Fäh**  
Leiter  
Firmenkunden  
034 408 30 33

**Christine Stalder**  
Kundenberaterin  
Firmenkunden  
034 408 30 32

**Peter Schmutz**  
Niederlassungs-  
leiter  
034 408 30 31



**B E K B | B C B E**

**Schlossstrasse 2, Langnau im Emmental**



*Stein zum Ausdruck bringen*

Grabmale  
Skulptur  
Brunnen  
Schrift



STEINBILDHAUERIN LHZ  
LILIAN H. ZÜRCHER  
FUHREN 38  
CH-3535 SCHÜPBACH

TELEFON 034 497 23 21  
MAIL ZUERCHER.STEIN@BLUEWIN.CH  
INTERNET WWW.LHZSTEIN.CH



Anton Wyss  
Ihr Spezialist

3534 Signau  
Tel. 034 497 10 28  
Fax 034 497 25 28  
a.wy@bluewin.ch

**Der gemütliche Treff  
für Alt und Jung,  
mit familiärer Atmosphäre.**

**Säli für diverse Anlässe.**

**Grosse Gartenwirtschaft  
und Terrasse.**

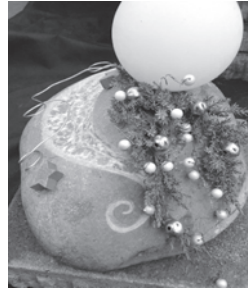
**Wir heissen Sie  
herzlich willkommen!**



**Gasthof  
Emmenbrücke**

*Annemarie und Martin Dubach*

3535 Schüpbach, Hauptstrasse 42  
Telefon 034 497 13 82  
Samstag ab 19 Uhr und Sonntag geschlossen



**TMS Automobile** GmbH  
Telefon 034 497 14 56 [www.tmsautomobile.ch](http://www.tmsautomobile.ch)

**3535 Schüpbach**

Garage · Carrosserie  
Reparaturen aller Marken  
US-Cars  
24-h-Abschleppdienst

**CAR XPERT**

Mitsubishi-Vertretung



## Coiffure Haarscharf



Silvia Geissbühler  
Dorfstrasse 43  
3534 Signau  
Telefon 034 497 19 08

**Gemeinsam  
bewegen wir  
Signau-Schüpbach**



**Gewerbeverein  
Signau-Schüpbach**

WIR BAUEN NEU  
WIR BAUEN UM;

**WIR  
BAUEN  
GERN!**

### **Bau & Renovationen**

**Ulmer AG**, [www.ulmer-bauag.ch](http://www.ulmer-bauag.ch)  
3534 Signau, Tel. 034 497 18 36  
3008 Bern, Tel. 031 382 35 36



# GERBER

## HEIZUNGEN

**NEU: SANITÄR**

3534 SIGNAU  
TEL. 034 497 24 24



**Stucki-Beck**

Eggiwilstrasse 14  
3535 Schüpbach  
Tel 034 497 18 35

*frisch und  
fründlich*

**Volg**

# SCHWARZ GERÜSTBAU

Schwarz Gerüstbau AG  
Eggiwilstrasse 61  
3535 Schüpbach

*Mit Sicherheit  
nach oben*

Tel. 034 497 15 25 Fax 034 497 10 74  
[www.schwarz-geruestbau.ch](http://www.schwarz-geruestbau.ch)  
[info@schwarz-geruestbau.ch](mailto:info@schwarz-geruestbau.ch)

---

## **Der Gewerbeverein Signau-Schüpbach**

---

Seit 1926 existiert der Gewerbeverein Signau. Im Jahr 2001 feierte der Verein sein 75-jähriges Jubiläum mit einer Sonderausgabe der Gewerbepresse. Seit dem Jubiläum sind gute zehn Jahre vergangen. Zwei sehr erfolgreiche Gewerbeausstellungen wurden in dieser Zeitspanne realisiert. Die GAS 2003 und natürlich die GAS 2011 sind sicher noch vielen in guter Erinnerung.



Ein robustes, florierendes Gewerbe ist wichtig für das Funktionieren der Gemeinde. 85 Gewerbetreibende zählt der Gewerbeverein, etwas mehr als vor zehn Jahren. Immer wieder werden neue Betriebe gegründet oder bestehende weitergeführt, das ist ein gutes Zeichen für den Standort Signau.

Es gibt jedoch auch grosse Schwierigkeiten für einzelne Branchenzweige. Die Umfahrungsstrasse brachte zwar Ruhe ins Dorf, der fehlende Durchgangsverkehr macht jedoch dem Gastgewerbe und dem Detailhandel zu schaffen. Trotz innovativer Ideen, guter Qualität und Kundenfreundlichkeit ist es für jede Beiz und jedes Lädeli in Signau-Schüpbach schwierig, erfolgreich zu wirtschaften.

Der Gewerbeverein vertritt in erster Linie die Interessen seiner Mitglieder in Gemeinde und Kanton.

Der Gewerbeverein trägt aber auch bei zu einem aktiven, lebendigen Gemeindeleben in Signau:

- Jährlicher Diskussionsabend zwischen Gewerbeverein und Gemeinderat
- 2-mal jährlich Organisation des Dorfmaräts
- Kontaktpflege und Austausch auf der jährlichen Gwärblerreise
- Weihnachtsaktion mit Sammelpunkten
- 2-mal jährlich die Gewerbepresse
- Mitglied des bernischen KMU-Verbandes
- Initiierung, Förderung und Organisation von Gewerbeausstellungen
- Beiträge für eine aktive Gemeinde
- Förderung und Erhalt eines gesunden, vielfältigen Gewerbes

**Gemeinsam  
bewegen wir  
Signau-Schüpbach**





Gwärtlerreise Herbst 2012 mit anschliessendem Nachtessen in Signau

Der Gewerbeverein ist wichtig für die Kontaktpflege und als «Stimme der Gewerbetreibenden» in Signau.

Sie als Bürger, als Bürgerin von Signau können mithelfen, damit das Gewerbe so vielfältig bleibt:

- **Kaufen Sie regelmässig in Signau ein!**
- **Gönnen Sie sich feine Speise und Trank im einheimischen Restaurant!**
- **Vertrauen Sie auf die Qualität der örtlichen, qualifizierten Firmen!**

Im Namen unserer Mitglieder bedanken wir uns für Ihre Treue und wünschen eine schöne Weihnachtszeit.

Der Vorstand des Gewerbevereins

**Praxis fuer ganzheitliches Wohlbefinden**  
**Gerda Michaela Schlatter**  
Eidg. Dipl. med. Masseurin  
Fachfrau fuer Energetik

Dorfstrasse 63  
3534 Signau

Tel. 079/917-83-10  
remi@sharpecreek.com

Anmeldungen: Mo - Fr 8.00 - 9.00

---

## Mitgliederliste Gewerbeverein 2012

---

### Autogarage

|                                 |                 |      |           |               |                             |
|---------------------------------|-----------------|------|-----------|---------------|-----------------------------|
| Mobilecenter-Emme               | Schachenweg 1   | 3535 | Schüpbach | 034 497 10 30 |                             |
| Graf Fritz                      | Dorfstrasse 68  | 3534 | Signau    | 034 497 23 11 |                             |
| Portenier + Cie.                | Dorfstrasse 151 | 3534 | Signau    | 034 497 13 36 | portenier.garage@bluewin.ch |
| Schlossberg-Garage              | Bori            | 3534 | Signau    | 034 497 11 80 |                             |
| TMS Automobile GmbH             | Hauptstrasse 6A | 3535 | Schüpbach | 034 497 14 56 |                             |
| Ischlegli Garage Ismail Trabzon | Bühlstrasse 47  | 3532 | Mirchel   | 031 712 00 05 |                             |

### Architekturbüro

|                               |                 |      |           |               |  |
|-------------------------------|-----------------|------|-----------|---------------|--|
| Erismann Projektmanagement AG | Hauptstrasse 2  | 3535 | Schüpbach | 034 497 22 12 |  |
| Fritz Gerber                  | Hauptstrasse 27 | 3535 | Schüpbach | 034 497 21 05 |  |

### Arzt

|               |                 |      |        |               |  |
|---------------|-----------------|------|--------|---------------|--|
| Sommer Lorenz | Rainsbergweg 11 | 3534 | Signau | 034 497 15 15 |  |
|---------------|-----------------|------|--------|---------------|--|

### Bäckerei

|                         |                 |      |           |               |                                    |
|-------------------------|-----------------|------|-----------|---------------|------------------------------------|
| Stucki Bäckerei         | Hauptstrasse 14 | 3535 | Schüpbach | 034 497 18 35 |                                    |
| Kirchstrassbeck Steiner | Dorfstrasse 55  | 3534 | Signau    | 034 497 36 36 | kirchstrassbeck.steiner@bluewin.ch |

### Bäckereiservice

|                            |          |      |        |               |  |
|----------------------------|----------|------|--------|---------------|--|
| BASAG Bäckereiservice GmbH | Lichtgut | 3534 | Signau | 034 497 33 33 |  |
|----------------------------|----------|------|--------|---------------|--|

### Bank

|                                    |                  |      |         |               |                             |
|------------------------------------|------------------|------|---------|---------------|-----------------------------|
| Berner Kantonalbank                | Schlossstrasse 2 | 3550 | Langnau | 034 408 30 30 |                             |
| Raiffeisenbank Region Langnau i.E. | Dorfstrasse 49   | 3534 | Signau  | 034 497 19 42 | reto.mueller2@raiffeisen.ch |
| Valiant Bank                       | Dorfstrasse 19   | 3534 | Signau  | 034 497 12 49 | monika.hutzli@valiant.ch    |

### Baustoffe

|                  |                 |      |         |               |  |
|------------------|-----------------|------|---------|---------------|--|
| Fischer & Cie AG | Bädligässli 14A | 3550 | Langnau | 034 402 99 99 |  |
|------------------|-----------------|------|---------|---------------|--|

### Bauunternehmung

|                             |                  |      |           |               |                   |
|-----------------------------|------------------|------|-----------|---------------|-------------------|
| Bau & Renovationen Ulmer AG | Dorfstrasse 34   | 3534 | Signau    | 034 497 18 36 |                   |
| O. Wyss AG                  | Postplatz        | 3537 | Eggiwil   | 034 491 77 77 |                   |
| Weber's Bau-Dienst-Mobile   | Brunnmatterli 22 | 3535 | Schüpbach | 078 637 07 38 | webruu@bluewin.ch |

### Bedachungen

|               |                 |      |        |               |                               |
|---------------|-----------------|------|--------|---------------|-------------------------------|
| Dällenbach AG | Dorfstrasse 145 | 3534 | Signau | 034 497 18 95 | daellenbach@daellenbach-ag.ch |
|---------------|-----------------|------|--------|---------------|-------------------------------|

### Blumen/Gartenbau

|                         |                    |      |        |               |  |
|-------------------------|--------------------|------|--------|---------------|--|
| Gartenbau Walter Gerber | Hinterschwändi 72A | 3533 | Bowil  | 034 497 24 46 |  |
| Gurtner Beat GmbH       | Dorfstrasse 3      | 3534 | Signau | 034 497 11 62 |  |

### Coiffeurgeschäft

|                |                |      |        |               |                        |
|----------------|----------------|------|--------|---------------|------------------------|
| Haarscharf     | Dorfstrasse 43 | 3534 | Signau | 034 497 19 08 | gerda.tscharner@gmx.ch |
| Coiffure GERDA | Dorfstrasse 53 | 3534 | Signau | 034 497 11 45 |                        |

### Computer/Informatik

|                     |                  |      |        |               |  |
|---------------------|------------------|------|--------|---------------|--|
| ICU Technology GmbH | Bahnhofstrasse 2 | 3534 | Signau | 034 497 28 20 |  |
|---------------------|------------------|------|--------|---------------|--|

**Elektroinstallationsgeschäft**

|                              |                  |      |           |               |                                |
|------------------------------|------------------|------|-----------|---------------|--------------------------------|
| Elektro Neuenschwander AG    | Eggwilstrasse 35 | 3535 | Schüpbach | 034 497 16 36 | info@elektro-neuenschwander.ch |
| Elektro Anlagen Staufferm AG | Dorfstrasse 25   | 3534 | Signau    | 034 497 17 17 |                                |

**Fahrschule**

|               |            |      |        |               |  |
|---------------|------------|------|--------|---------------|--|
| Latscha Armin | Hubel 119G | 3534 | Signau | 034 497 15 05 |  |
|---------------|------------|------|--------|---------------|--|

**Gerüste**

|                      |                  |      |           |               |  |
|----------------------|------------------|------|-----------|---------------|--|
| Schwarz Gerüstbau AG | Eggwilstrasse 61 | 3535 | Schüpbach | 034 497 15 25 |  |
|----------------------|------------------|------|-----------|---------------|--|

**Grabmalwerkstatt**

|                  |           |      |        |               |                    |
|------------------|-----------|------|--------|---------------|--------------------|
| Bigler Liselotte | Berg 330A | 3534 | Signau | 034 497 21 01 | lilo.bigler@gmx.ch |
|------------------|-----------|------|--------|---------------|--------------------|

**Hausgeräte**

|                              |                 |      |         |               |                              |
|------------------------------|-----------------|------|---------|---------------|------------------------------|
| Harwid-Hausgeräte Service AG | Bleicheweg 2    | 3550 | Langnau | 034 402 51 41 | info@harwid.ch               |
| Regio Service Langnau GmbH   | Bäraustrasse 35 | 3552 | Bärau   | 034 402 81 93 | info@regioservice-langnau.ch |

**Heizungen**

|                  |                |      |        |               |  |
|------------------|----------------|------|--------|---------------|--|
| Gerber Heizungen | Dorfstrasse 61 | 3534 | Signau | 034 497 24 24 |  |
|------------------|----------------|------|--------|---------------|--|

**Holzbau**

|                   |                |      |        |               |               |
|-------------------|----------------|------|--------|---------------|---------------|
| Gerber Fritz      | Böschmatt 326E | 3534 | Signau | 034 497 14 41 |               |
| Röfa Holzbau GmbH | Bergweid       | 3534 | Signau | 034 497 27 40 |               |
| Wälti Holzbau AG  | Dorfstrasse 7  | 3534 | Signau | 034 497 13 03 | bw@triasol.ch |

**Hörgeräte**

|                         |                 |      |         |               |                    |
|-------------------------|-----------------|------|---------|---------------|--------------------|
| ACUSTIX Filiale Langnau | Marktstrasse 12 | 3550 | Langnau | 034 446 83 83 | langnau@acustix.ch |
|-------------------------|-----------------|------|---------|---------------|--------------------|

**Hufschmied**

|                            |                 |      |        |               |                    |
|----------------------------|-----------------|------|--------|---------------|--------------------|
| Hufbeschlag + Metalldesign | Dorfstrasse 189 | 3534 | Signau | 079 323 01 61 | hopfern@bluewin.ch |
|----------------------------|-----------------|------|--------|---------------|--------------------|

**Imkerei**

|               |          |      |        |               |  |
|---------------|----------|------|--------|---------------|--|
| Imkerei Lüthi | Lichtgut | 3534 | Signau | 034 497 21 14 |  |
|---------------|----------|------|--------|---------------|--|

**Kreativwerkstatt**

|                         |                     |      |        |               |  |
|-------------------------|---------------------|------|--------|---------------|--|
| ELBUNA Chr. Baumgartner | Obermattgraben 115A | 3534 | Signau | 034 497 13 23 |  |
|-------------------------|---------------------|------|--------|---------------|--|

**Käserei**

|                              |                 |      |           |               |                        |
|------------------------------|-----------------|------|-----------|---------------|------------------------|
| Käserei Höhe                 | Höhe 321        | 3534 | Signau    | 034 497 13 67 | schenk.fred@bluewin.ch |
| Käserei Mutten Wyss Anton    | Mutten          | 3534 | Signau    | 034 497 10 28 |                        |
| Schüpbach-Chäsi Kobel Ursula | Eggwilstrasse 6 | 3535 | Schüpbach | 034 497 27 25 | arm.kobel@bluewin.ch   |

**Kies- und Betonwerk**

|                 |                   |      |           |               |                          |
|-----------------|-------------------|------|-----------|---------------|--------------------------|
| H.U. Liechti AG | Eggwilstrasse 67c | 3535 | Schüpbach | 031/780 22 20 | d.laederach@daepbeton.ch |
|-----------------|-------------------|------|-----------|---------------|--------------------------|

**Kino**

|           |                |      |        |               |  |
|-----------|----------------|------|--------|---------------|--|
| Kino Roxy | Dorfstrasse 32 | 3534 | Signau | 034 497 21 95 |  |
|-----------|----------------|------|--------|---------------|--|

**Kosmetik/Fusspflege**

|                       |                |      |        |               |  |
|-----------------------|----------------|------|--------|---------------|--|
| Baccara Beauty-Corner | Dorfstrasse 64 | 3534 | Signau | 034 497 29 02 |  |
|-----------------------|----------------|------|--------|---------------|--|

**Landi**

|                         |                |      |           |               |                                    |
|-------------------------|----------------|------|-----------|---------------|------------------------------------|
| Landi Region Langnau AG | Dorfstrasse 47 | 3436 | Zollbrück | 058 434 30 00 | urs.ramseier@landiregionlangnau.ch |
|-------------------------|----------------|------|-----------|---------------|------------------------------------|

**Landmaschinen**

Liechti Hans GmbH Lichtgut 3534 Signau 034 497 10 41 li-si@bluewin.ch

**Malergeschäft**

Kühni Malerei + Gipserie Moos 3534 Signau 034 497 11 50 info@kuehni-malgips.ch

**Mechanische Werkstatt**

ROEPE MECHANIK GmbH Eggwilstrasse 71 3535 Schüpbach 034 497 33 10

ROOSmechanik Sängeliweg 3 3534 Signau 034 497 34 87

**Metallbau**

Aellig Metallbau AG Ried 49 3535 Schüpbach 034 497 30 60 www.aellig-metallbau.ch

info@aellig-metallbau.ch

**Metzgerei**

Dorfmetzg Wüthrich Dorfstrasse 52 3534 Signau 034 497 11 20

Rychener Metzger Eggwilstrasse 13 3535 Schüpbach 034 497 18 17

**Mineralöl**

Fiamol Mineralöl AG Murtenstrasse 123 3001 Bern 031 384 84 84

**Mühle**

Felix Jordi AG Steinenmühle 3534 Signau 034 497 75 75 info@felixjordiag.ch

**Notariat**

Notariat Leuenberger Dorfstrasse 19 3534 Signau 034 497 11 14 info@leuenberger.be

**Paletten**

WK-Paletten AG Eggwilstrasse 29a 3535 Schüpbach 034 497 70 70 info@wkpaletten.ch

MA: 50

**Physiotherapie**

Jordi Margrit Hauptstrasse 33 3535 Schüpbach 034 497 22 38

Gerda Michaela Schlatter Dorfstrasse 63 3534 Signau

**Poststellen**

Die Schweizerische Post Bahnhofstrasse 6 3534 Signau 034 497 11 01

**Restaurant/Hotel**

Restaurant Bahnhof Bahnhofplatz 4 3534 Signau 034 497 11 06

Restaurant Kreuz Eggwilstrasse 1 3535 Schüpbach 034 497 11 07 kreuz-schüpbach@bluewin.ch

Restaurant Rössli Eggwilstrasse 53 3535 Schüpbach 034 497 11 32

Gasthof zur Emmenbrücke Hauptstrasse 42 3535 Schüpbach 034 497 13 82

Gasthof Schlossberg «Bori» Bori 3534 Signau 034 497 11 77

Gasthof zum Roten Thurm Dorfstrasse 66 3534 Signau 034 497 13 81

Gasthof zum Bären Dorfstrasse 48 3534 Signau 034 497 11 76

**Sägerei/Holzhandlung**

Hofer Hans

Sägerei und Holzhandlung AG Steinen 3534 Signau 034 497 21 70 info@hoferholz.ch

Stettler Sägerei AG Schulhausgässli 8 3535 Schüpbach 034 497 11 30

Wüthrich Holz AG Bubenei 3536 Aeschau 034 497 11 83

Gerber + Spring AG Bubeneisäge 3535 Schüpbach 079 288 97 26

**Sanitäre Anlagen**

Mosimann

Sanitär + Metallbau GmbH Eggiwilstrasse 7 3535 Schüpbach 034 497 15 03 mosimann-san@bluewin.ch

**Sanitärtechnik**

Resitec

Eggiwilstrasse 35 3535 Schüpbach 034 497 22 33

**Schlosserei**

Strahm Thomas

Zollbrückstrasse 52 3439 Ranflüh 076 430 14 00 tom@schlosserei-strahm.ch

**Schreinerei**

Röthlisberger AG

Gewerbestrasse 7 3535 Schüpbach 034 497 72 72

**Schönschreiber**

Schönschreiber Tschanz Fritz

Moosmatt 3534 Signau 034 497 14 13

**Steinbildhauerin**

Lilian H. Zürcher

Fuhren 38 3535 Schüpbach 034 497 23 21 zuercher.stein@bluewin.ch

**Töpferei**

Kohler Ulrich

Eggiwilstrasse 15 3535 Schüpbach 034 497 12 08 www.kohler-keramik.ch  
keramik.u.kohler@bluewin.ch**Transporte**

Hans Graf Transport GmbH

Eggiwilstrasse 52 3535 Schüpbach 034 497 23 69

Hofer Holztransporte

Steinen 3534 Signau 034 497 14 78

**Versicherungen**

Visana Sevices AG

Haslihölzli 3534 Signau 034 497 26 01

Die Mobiliar

Marktstrasse 18 3550 Langnau 034 408 12 12

Emmental Versicherung

Dorfstrasse 48 3534 Signau 034 409 65 60

christoph.gehret@  
emmental-versicherung.ch**Ehrenmitglied**

Fabel Alex

Ried 3535 Schüpbach

**Freimitglieder**

Meissner Arthur

Schulhausstrasse 13 3534 Signau

Moser Alfred sen.

Bori 3534 Signau

Rychener Kurt u. Elisabeth

Eggiwilstrasse 13 3535 Schüpbach

Stettler Alfred

Dorfstrasse 57 3534 Signau

Stucki Hanspeter

Eggiwilstrasse 8 3535 Schüpbach

Wüthrich Johann

Häleschwand 3535 Schüpbach

Zaugg Rolf

Beethovenstrasse 48 3073 Gümliigen

Röthlisberger Walter

Hubel 3534 Signau

Althaus Hansruedi

Hauptstrasse 15 3535 Schüpbach

Jordi Martin

Oberstrasse 54 3550 Langnau

Wälti Albrecht

Dorfstrasse 7 3534 Signau

Hans Wüthrich

Kreuzmatte 6 3535 Schüpbach



## Neues Heimatgefühl dank privatem Engagement

Der Unternehmer und Präsident der SCL Tigers, Peter Jakob, hielt das Gastreferat an der Delegiertenversammlung unter dem Titel «Eine Region hilft sich selbst». Dabei erläuterte er, wie der Schlittschuhclub Langnau aus der Tiefe geholt und das Stadion saniert werden musste, ohne dass grosses Geld aus der Staatskasse geflossen wäre. «Heute sind die SCL Tigers das Emmentaler Aushängeschild und nicht mehr der Käse», lautet der stolze Befund. Peter Jakob ist ein währschafter Emmentaler – und er ist stolz darauf.

Er ist 56-jährig, verheiratet, Vater von drei mittlerweile erwachsenen Söhnen und wohnt in Langnau. In dritter Generation führt er die seit 1904 Seile produzierende Jakob AG in Trubschachen, die sich heute Jakob Rope Systems nennt und auf Architekturdrahtseile spezialisiert ist. Sie beschäftigt in Trubschachen und in der Tochtergesellschaft in Vietnam über 200 Mitarbeitende und exportiert in mehr als 50 Länder. Er selber ist oft geschäftlich im Ausland unterwegs. Dazu vermerkt der bescheidene Unternehmer: «Wer nicht abreist, kann nicht schätzen, was er daheim hat.» Er freut sich also immer wieder auf sein geliebtes Emmental.

### Keine Ahnung gehabt

«Das berufliche Engagement erlaubte es mir nicht, ein öffentliches Amt zu bekleiden», sagte Peter Jakob. Aber seine Firma unterstützt seit Jahrzehnten den Langnauer Eishockeyclub SCL Tigers, dessen Verwaltungsratspräsident er seit fünf Jahren ist und sich seither mit Herzblut und auch weiterhin finanziell sehr stark engagiert. Dabei hatte er gemäss eigenem Bekunden «von Hockey keine Ahnung». Als Verwaltungsratspräsident ist es ihm gelungen, die SCL Tigers aus der Krise zu führen und gleichzeitig die Sanierung und den Umbau der Iffishalle aufzugleisen und innert kürzester Zeit erfolgreich zu realisieren. Seit dem 20. Oktober 2012 können die SCL Tigers ihre Heimspiele wieder in der in neuem Glanz erstrahlenden Iffishalle bestreiten. Es sei «kein Prunkbau», sondern eine schlichte Halle, die an das alte und im Emmental so lieb gewonnene Stadion erinnert; etwa indem die alten Holzbänke belassen wurden.

### Einheimische berücksichtigt

Aber nicht nur diesbezüglich haben die Verantwortlichen Fingerspitzengefühl bewiesen. «Über 80 Prozent aller Aufträge gingen an Firmen im Umkreis von 15 Kilometern.» Und im Vergleich zu anderen Stadien blieb die Halle bei ihrem Namen Iffishalle. Es wurde auch nicht mit der grossen Kelle angerichtet. Die öffentliche Hand steuerte an die Sanierung 12 Millionen Franken bei; rund 20 Millionen Franken investierten die privaten Unternehmen. «Das kam einer Spinnerei gleich», entgleitete es Peter Jakob



spontan. Doch alle waren sie vom Vorhaben überzeugt. Die Zimmerei Kühni AG, die Fischer AG und die GLB finanzierten verschiedene Bauten und Anlagen. Die Firma von Peter Jakob investierte 16,8 Millionen Franken in den dreistöckigen Eventbau, wo verschiedene Restaurants und eine Einstellhalle zur Verfügung stehen.

Zusammen mit seinen Partnern ist Peter Jakob zu Recht stolz auf die aussergewöhnliche Leistung: Bloss 33 Monate verstrichen von der ersten Sitzung bis zur Inbetriebnahme der neuen Iffishalle. «Diese ist ein Stück Heimat im Emmental», sagt der Unternehmer.

Es waren Private, die das neue Heimatgefühl ermöglicht haben. «Wir haben damit bewiesen, dass wir nicht nur am Kantonstropf hängen wollen, sondern uns auch selbst zu helfen wissen.» Mit eindrücklichen Bildern dokumentierte er das Resultat des Grossbauprojekts und vermittelte nachhaltige Eindrücke vom ersten Heimspiel anlässlich der Eröffnung der neuen Iffishalle. Das Emmental respektive Langnau kämen dank den Hockeyspielen nun wöchentlich zweimal in den Medien, was doch beachtlich sei. «Die Heimspiele sind die grössten Events in Langnau», sagt Peter Jakob. Jährlich besuchten 150 000 Personen das Stadion.

### **Deutlich bessere Ausgangslage**

Finanziell ist der Eishockeyclub noch nicht über den Berg. Dank dem Engagement der einheimischen Investoren hat der Club aber eine gute Chance erhalten und mit den neuen Einnahmequellen aus dem Betrieb der neu konzipierten Iffishalle besteht eine deutlich bessere Ausgangslage.

**Gemeinsam  
bewegen wir  
Signau-Schüpbach**





## Restaurant **Rössli**

3535 Schüpbach Tel. 034 497 11 32  
www.roessli-schuepbach.ch

### **24 verschiedene Schnitzelteller!**

*Zum Beispiel:  
Wiener Schnitzel,  
Hawaii-Schnitzel,  
Schweizer Schnitzel,  
Mexikaner Schnitzel,  
Zigeunerschnitzel,  
Rahmschnitzel usw.*



*Herzlich willkommen!  
Verena und Fred Gerber  
und Mitarbeitende*

*Dienstag Ruhetag*



## **Töpferei Ulrich Kohler** **3535 Schüpbach im Emmental**

Telefon 034 497 12 08 / www.kohler-keramik.ch

Was liegt näher als etwas Einzigartiges aus Ihrer Gemeinde:

- Traditionelle und moderne Keramik in vielen Variationen
- Beschriftete Stücke für Hochzeiten, Geburtstage, Konfirmationen, Jubiläen, Ehrungen, Fleisspreise etc.
- Für Gruppen Führungen mit «Chacheli fladern»!



## **A**ELLIG METALLBAU Metall- und Glaskonstruktionen

- Treppen
- Geländer
- Türen
- Tore
- Verglasungen
- Windschutz
- Wintergarten
- Beschattung
- Möbel
- Zäune

Ried  
CH-3535 Schüpbach  
Telefon 034 497 30 60  
Telefax 034 497 30 26  
www.aellig-metallbau.ch  
info@aellig-metallbau.ch



[www.aligrin.ch](http://www.aligrin.ch)

**profutter**  
NATURFUTTER MIT STRUKTUR  
[www.profutter.ch](http://www.profutter.ch)

### Ihr Spezialist für Gross- und Kleintierfutter.

Besuchen Sie unseren Webshop oder kommen Sie in unserem Steinenmühli-Laden vorbei.

Wir freuen uns, Ihnen unser umfangreiches Sortiment vorstellen zu dürfen.



**MARSTALL**  
VON MENSCH ZU TIER

**Mühle Rytz AG**  
Agrarhandel und Bioprodukte

**FORS**  
KUNZ KUNATH



### Felix Jordi AG

Steinenmühle

3534 Signau

034 497 75 75



# WYSS AG

## BAUUNTERNEHMUNG

### [www.wyssbau.ch](http://www.wyssbau.ch)

Postplatz 511

3537 Eggwil

Telefon 034 491 77 77

Fax 034 491 77 78

- Hochbau
- Tiefbau
- Umbau

*50 JAHRE  
D. WYSS AG*

- Quellfassungen
- WYSS-Betonschächte
- WYSS-Brunnenstuben

# Veranstaltungskalender

## November 2012

|                 |                       |                           |                         |
|-----------------|-----------------------|---------------------------|-------------------------|
| Fr 23.          | Kirchenbasar          | Landfrauen                | Pfarrstöckli            |
| Fr 23.          | Wehrmännerentlassung  | Einwohnergemeinde         |                         |
| Ab 24.          | Altjahrestombola      | UHV Skorpion Emmental     | Restaurant Kreuz        |
| Sa 24. + So 25. | Lotto                 | Schützengesellschaft Höhe | Restaurant Kreuz        |
| So 25.          | Volksabstimmung       | Einwohnergemeinde         | Bibliothek              |
| Do 29.          | Tanz und Unterhaltung | Gasthof zum Roten Thurm   | Gasthof zum Roten Thurm |

## Dezember 2012

|               |                                    |                                   |   |
|---------------|------------------------------------|-----------------------------------|---|
| Sa 1. + So 2. | Lotto                              | Hornussergesellschaft Schüpbach   | Turnhalle Schüpbach                               |
| Mo 3.         | Gemeindeversammlung                | Einwohnergemeinde                 | Singsaal Signau                                   |
| Fr 7.         | Volksmusikabend mit SQ Aemmegruess | Gasthof Emmenbrücke               | Gasthof Emmenbrücke                               |
| Sa 8. + So 9. | Konzert im Advent                  | Musikgesellschaft Schüpbach       | Kirche Signau                                     |
| Di 11.        | Waldweihnachten                    | Kirchgemeinde/VVS                 | Bubeneischachen                                   |
| Di 18.        | Adventskalender                    | Bibliothek Signau                 | Alterssiedlung                                    |
| Di 18.        | Kerzmesse                          | Kirchgemeinde                     | Kirche  |
| Do 27.        | Tanz und Unterhaltung              | Gasthof zum Roten Thurm           | Gasthof zum Roten Thurm                           |
| Sa 29.        | Beizen-Nacht                       | Wirtevereinigung Signau-Schüpbach | Bahnhof, Thurm, Bären, Kreuz, Emmenbrücke, Rössli |

## Januar 2013

|               |               |                     |                  |
|---------------|---------------|---------------------|------------------|
| Di 1.         | Neujahrsapero | Einwohnergemeinde   |                  |
| So 1.         | Buremetzgete  | Restaurant Kreuz    | Restaurant Kreuz |
| Sa 5. + So 6. | Lotto         | Feldschützen Signau | Gasthof Thurm    |

## Februar 2013

|                                    |                         |                           |                       |
|------------------------------------|-------------------------|---------------------------|-----------------------|
| Fr 2.                              | Saujassen               | Männerchor Langnau/Signau | Gasthof Bori, Signau  |
| Fr 8. + Sa 9.                      | Fondue-Abend            | Feldschützen Signau       | Schiessanlage Muttten |
| Sa 16., So 17.,<br>Do 21. + Sa 23. | Konzert und Theater     | Jodlerklub Schüpbach      | Restaurant Kreuz      |
| Di 19.                             | PräsidentInnenkonferenz | VS                        |                       |

## März 2013

|                 |                 |                   |                  |
|-----------------|-----------------|-------------------|------------------|
| So 3.           | Volksabstimmung | Einwohnergemeinde | Bibliothek       |
| Fr 22. + Sa 23. | Raclette-Abend  | UHT Schüpbach     | Restaurant Kreuz |
| Mi 27.          | Vormärit        | Restaurant Kreuz  | Restaurant Kreuz |
| Do 28.          | Märit           | Gewerbeverein     | Dorf Signau      |

Bitte berücksichtigen Sie unsere Inserenten!